

MAISONS INTELLIGENTES

LOXONE

loxone.com



LA NOUVELLE NORME D'AUTOMATISATION DE LA MAISON

Qui ne connaît pas ce sentiment indescriptible lorsque tout se déroule comme nous le souhaitons. C'est pourquoi le logement idéal fonctionne en pilote automatique : parce qu'il connaît nos routines et nos habitudes, votre logement peut se charger des tâches fastidieuses de la vie quotidienne. Par exemple, si vous entrez dans le salon le soir, votre maison vous fournira un éclairage doux pour que vous puissiez vous détendre avant de vous coucher. En même temps, les stores se ferment automatiquement pour nous protéger des regards indiscrets. La pièce conserve une température confortable jusqu'à ce que nous allions dans la chambre à coucher et que nous passions en mode éco pour la nuit. La voiture commence également à se recharger dès que l'électricité est gratuite ou à bas prix. En fin de compte, cela signifie vivre sans compromis. Au quotidien.

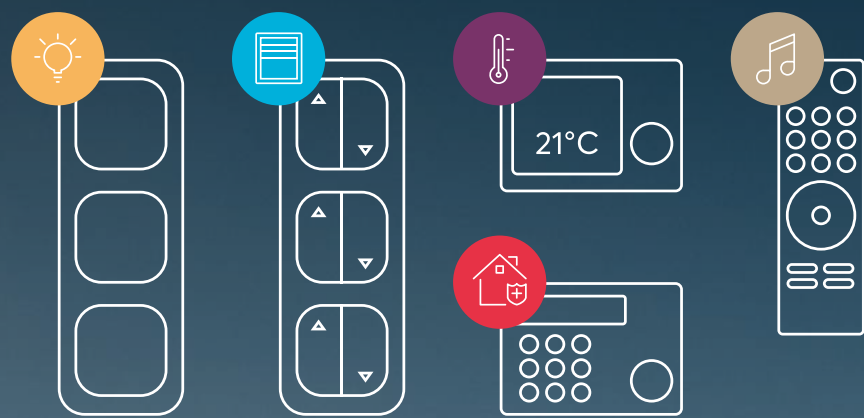
L'ÉVOLUTION DE L'AUTOMATISATION DES MAISONS

Qu'est-ce que l'automatisation de la maison ? Comment cela a-t-il commencé et comment cela a-t-il évolué ?

Nous pourrions écrire des livres sur le sujet. Cependant, l'évolution de l'automatisation des maisons peut être décrite par trois niveaux distincts.

1.0

Automatisation

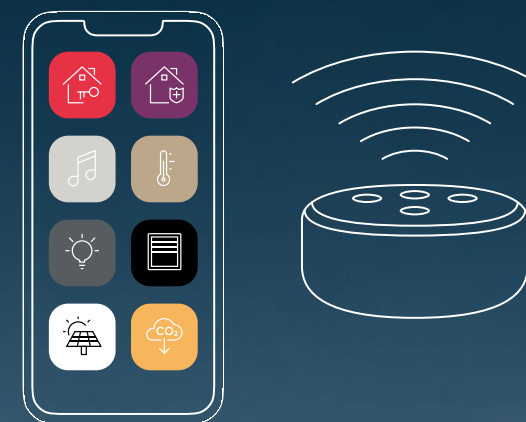


Nouvelles technologies

Les systèmes d'alarme, les stores motorisés et bien d'autres choses encore font leur apparition dans les maisons. Toutefois, cela ne change pas grand-chose : tout est encore commandé manuellement.

2.0

Automatisation

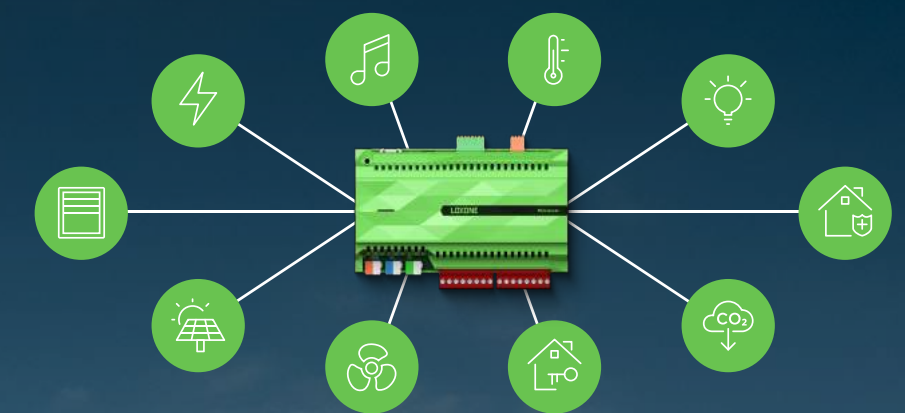


Apps et assistants vocaux

C'est la norme dans de nombreux endroits de nos jours. De nombreuses solutions individuelles avec des Apps et des assistants vocaux complexifient le fonctionnement de votre maison.

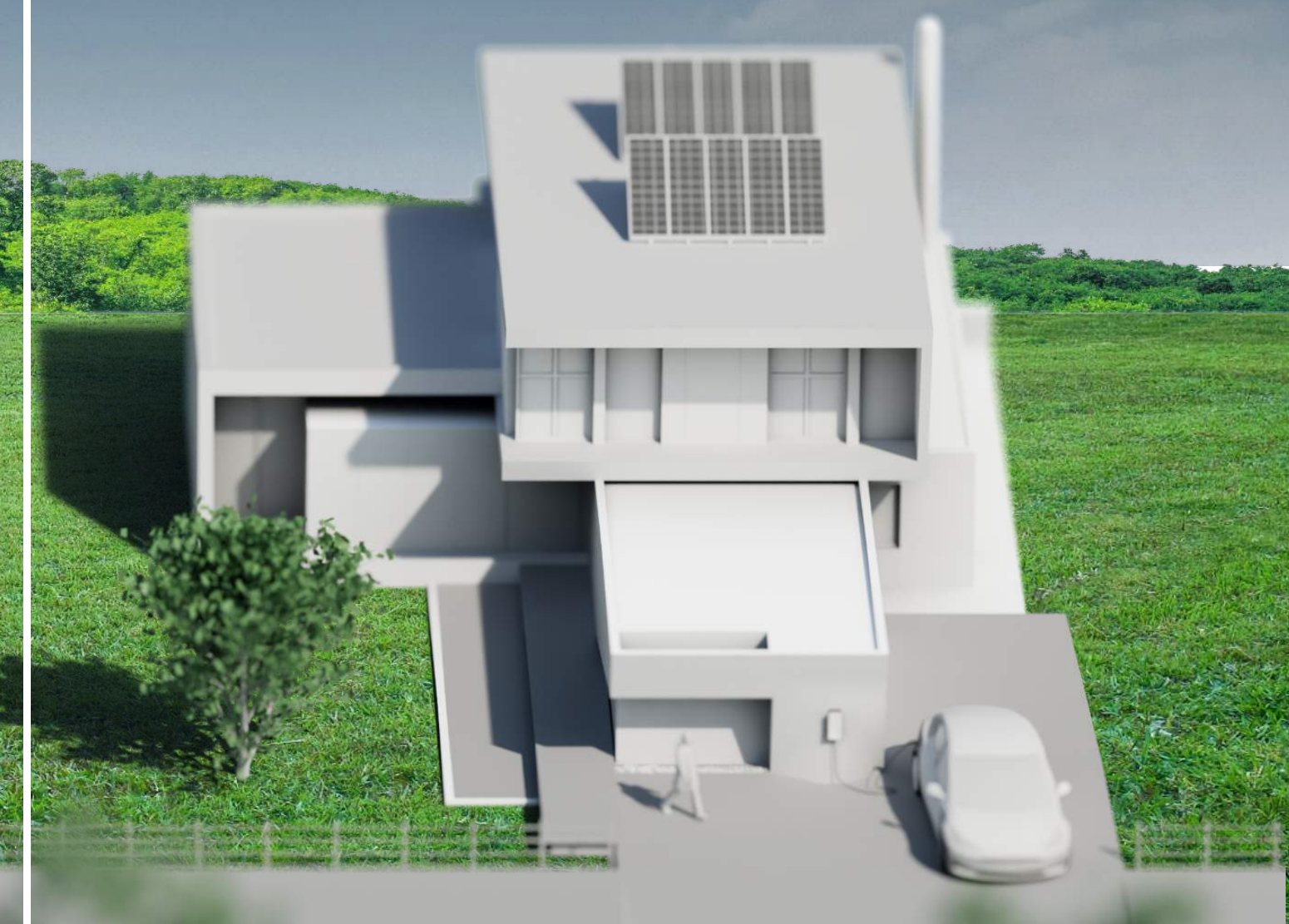
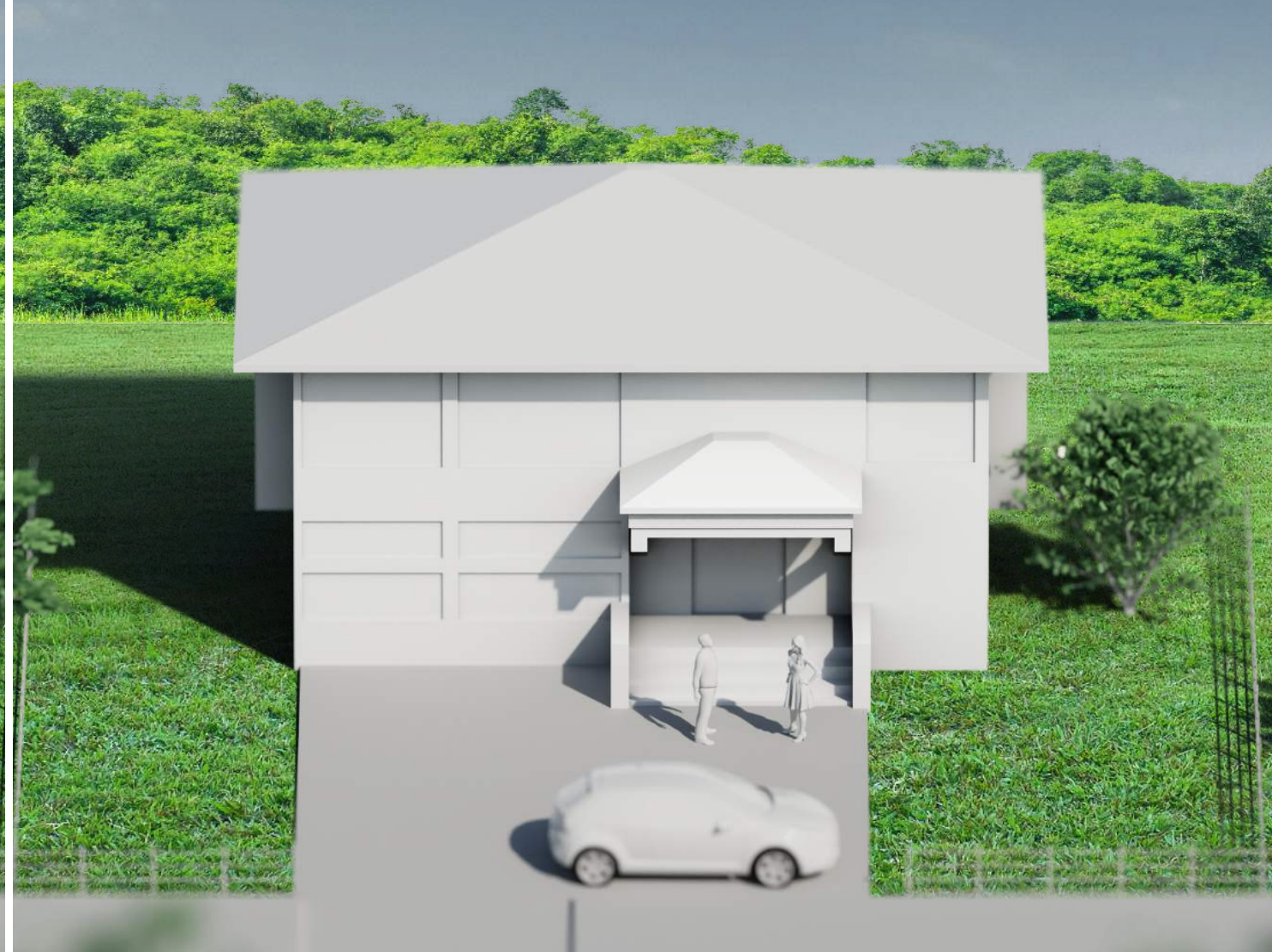
3.0

Automatisation



Une véritable automatisation

La maison agit comme une unité et sait exactement ce qu'elle doit faire de manière autonome. Elle prend ainsi en charge des milliers de tâches simples chaque jour.



Nous voulons des technologies pour les économies, le confort et la sécurité.

Avons-nous besoin de maisons intelligentes ?

Que cela nous plaise ou non, nous ne pouvons pas éviter une certaine forme d' "intelligence" dans les logements neufs et rénovés. Thermostats, chaudières, systèmes d'alarme, climatiseurs, portes de garage, systèmes photovoltaïques, stores, éclairage à intensité variable... La technologie installée doit être contrôlée d'une manière ou d'une autre, que les projets soient petits ou grands, économiques ou luxueux. Vous devez choisir : la technologie travaille-t-elle pour vous, ou vous pour la technologie ?

DEUX FACES DE MÊME PIÈCE

Nous avons besoin de technologies en raison des réglementations, des subventions, etc.

Le saviez-vous ?

Dans l'UE, 75 % des émissions sont dues à la consommation d'énergie. Les bâtiments représentent 40 % de la consommation d'énergie. Il en résulte une pression énorme pour réduire l'empreinte carbone de nos maisons et de nos bâtiments. Si nous ne voulons pas faire de compromis sur le confort de vie, l'automatisation intelligente des maisons jouera un rôle clé pour combler ce fossé.



POURQUOI L'AUTOMATISATION EST-ELLE SI IMPORTANTE ?



SEULE UNE VÉRITABLE AUTOMATISATION...

... VEILLER AU RESPECT DES EXIGENCES RÉGLEMENTAIRES

Les exigences réglementaires en matière d'automatisation des maisons et de systèmes de contrôle visant à accroître l'efficacité énergétique des maisons sont élevées et ne peuvent être satisfaites que par une véritable automatisation des maisons.

... RACCOURCIT LA PÉRIODE D'AMORTISSEMENT DE L'INVESTISSEMENT

En cours d'exploitation, des coûts importants peuvent être économisés, non seulement grâce à l'utilisation efficace de l'énergie, mais aussi en simplifiant la gestion de la maison, etc.

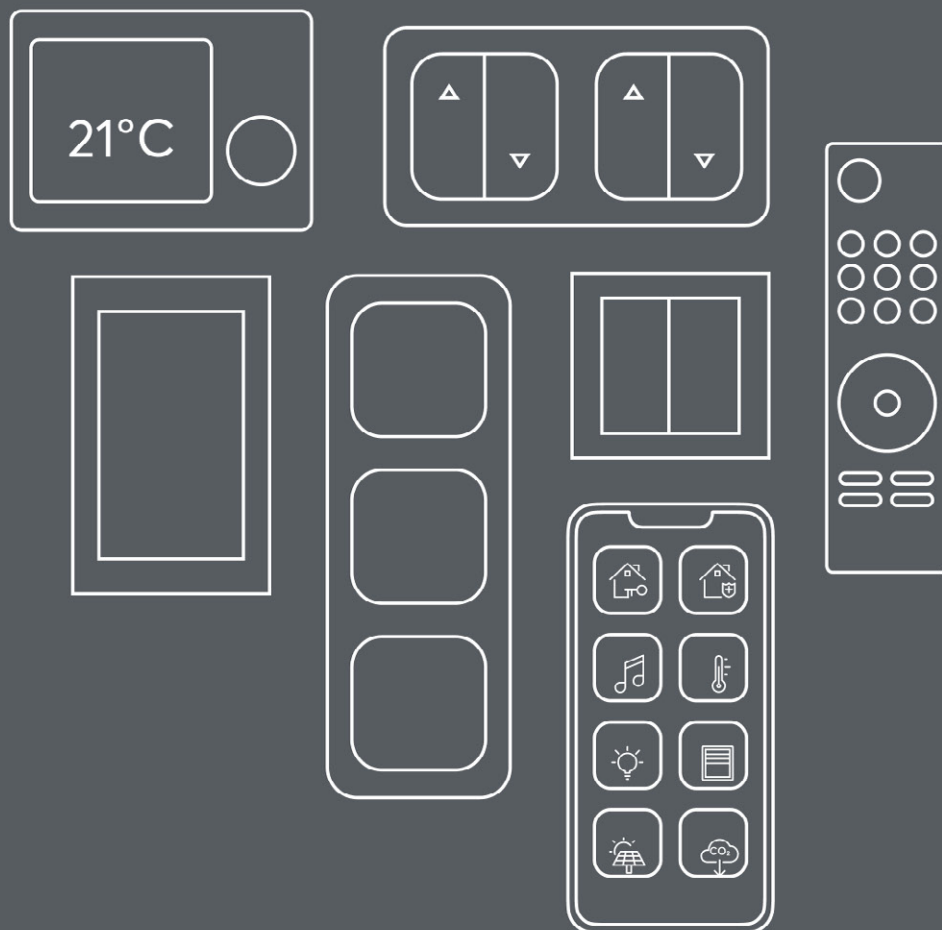
... PERMET UNE GESTION INTELLIGENTE DE L'ÉNERGIE

La gestion de l'énergie ne se limite pas à un chauffage efficace. Plus encore que le système photovoltaïque sur le toit. La véritable efficacité énergétique n'est atteinte que lorsque tous les composants fonctionnent ensemble.

Un nombre incalculable de systèmes et d'éléments de contrôle, de commandes, d'interrupteurs ou d'applications - pour différents aspects de votre maison. Ils ne fonctionnent pas et ne communiquent pas ensemble, et ce n'est pas beau à voir.

COMMENT METTRE FIN

À CE CHAOS ?



Avec
**le bouton standard
Loxone**

Pour plus d'informations,
voir page suivante. ►

BOUTON STANDARD LOXONE

Personne n'aime les commandes compliquées et la multitude d'interrupteurs et autres commandes dans chaque pièce. C'est pourquoi nous avons créé la norme du bouton : grâce à un concept universel dans toute la maison, la phase d'apprentissage est extrêmement brève. Tout le monde peut l'utiliser pour contrôler les maisons intelligentes.



Un simple clic

Une pression sur la grande zone centrale permet de modifier l'ambiance lumineuse. Une pression sur le coin supérieur gauche ou le coin inférieur gauche fait monter ou descendre les stores, respectivement. Il en va de même pour le contrôle de la musique : il suffit d'appuyer sur le coin supérieur droit et le coin inférieur droit pour augmenter ou diminuer le volume.



Double-clic

Lorsque vous quittez une pièce, il vous suffit d'appuyer deux fois sur le centre pour éteindre les lumières et les appareils connectés de la pièce. Si vous touchez deux fois le coin supérieur droit pour écouter de la musique, la source musicale changera. Pour éteindre à nouveau cette musique, vous pouvez appuyer deux fois sur le coin inférieur droit.



Triple-clic

Un triple clic active la fonction "House Off". Cela signifie que l'ensemble du logement passe en mode veille en éteignant toutes les lumières, en déconnectant les appareils en veille et en activant le système d'alarme.

LA MÉTHODE TRADITIONNELLE



Plusieurs fournisseurs ne collaborent pas



Vous découvrirez le coût réel plus tard



De nombreux moyens d'opérer



Possibilité très limitée d'automatisation



Difficile d'ajouter de nouveaux appareils et de nouvelles applications



Pas d'assistance à long terme, dépendance à l'égard de l'informatique en cloud, manque de confidentialité des données



Automatisation jusqu'à 90 % des opérations, 100 % de confidentialité des données (sans cloud)



Aperçu clair de tous les coûts avant le début du projet



Nouvelles fonctionnalités et options grâce aux mises à jour



Un seul fournisseur



1 bouton + 1 App pour tout



Des dispositifs supplémentaires peuvent être facilement ajoutés

LA MÉTHODE MODERNE POUR UN PRIX PRESQUE IDENTIQUE !

An iceberg floating in the ocean. The tip of the iceberg, which is above the water line, is small and jagged. The vast majority of the iceberg is submerged below the water line, appearing much larger and more complex. The water is a deep blue, and the sky is a light blue. The overall image serves as a metaphor for the relative importance of hardware (the visible tip) versus software (the hidden base).

15% Hardware

85% Software

LA DIFFÉRENCE ? LE LOGICIEL !

Nous sommes surtout connus comme fabricant de matériel.
Pourtant, notre matériel n'est que la partie émergée de l'iceberg !
Nous sommes avant tout une entreprise de logiciels : 85 % de nos efforts de développement sont consacrés à nos outils logiciels.
Ces outils font la différence par rapport au reste du marché.

Vous trouverez des exemples
marquants dans les pages suivantes ►

JUSTE UNE AUTRE WALLBOX?

Pas du tout ! La Wallbox de Loxone régule la puissance de charge de manière entièrement automatique. Vous pouvez ainsi recharger votre voiture gratuitement lorsque le soleil brille. Vous n'attendez pas que les nuages disparaissent ? Pas de problème ! Vous pouvez la charger sur le secteur pendant deux heures et passer à l'énergie solaire dès que possible. Avec cinq modes de charge librement définissables et une intégration complète dans l'automatisation de votre maison, la Wallbox répond parfaitement à vos besoins personnels.

FAITS MARQUANTS

Module d'extension, tel que le NFC Code Touch, qui permet d'ajouter de nombreuses fonctions supplémentaires.

Réglage entièrement automatisé entre 1,38 et 11 kW pour une charge efficace avec l'énergie solaire excédentaire.

Cinq modes de charge librement réglables.

et bien d'autres choses encore.



Plus d'informations



JUSTE UN AUTRE SYSTÈME AUDIO ?

Absolument pas ! Pour nous, l'audio, c'est bien plus que de la musique ! Des messages vocaux individuels vous rappellent les fenêtres ouvertes, vos haut-parleurs deviennent une partie active de votre système d'alarme, et bien plus encore. Le système peut être étendu à volonté. Il crée ainsi une ambiance dans les restaurants ou un environnement de travail productif dans les bureaux.

FAITS MARQUANTS

Des fonctions intelligentes telles qu'une sonnette intelligente, des options de synthèse vocale, une messagerie vocale,...

Une évolutivité impressionnante

Plusieurs pièces - parfaitement synchronisées

et bien d'autres choses encore.



Plus d'informations



JUSTE UN AUTRE SYSTÈME D'ACCÈS ?

Certainement pas ! De petites clés électroniques ou des codes rendent notre système très flexible. Attribuez des codes uniques à vos fournisseurs, donnez accès à certaines zones à des personnes déterminées et bien d'autres choses encore. Nous avons développé une fonction unique spécialement pour les entreprises : Loxone Trust. Les employés obtiennent les mêmes droits d'accès dans différents lieux sans avoir à fournir des autorisations pour chaque cas individuel.

FAITS MARQUANTS

Contrôle d'accès sur l'ensemble des sites

Accès par codes ou NFC

Accès à distance

et bien plus encore.



Plus d'informations



JUSTE UN AUTRE

SYSTÈME D'ÉCLAIRAGE

SYSTÈME DE GESTION DE L'ÉNERGIE

SYSTÈME D'OMBRAJE

SYSTÈME DE CHAUFFAGE ET DE REFROIDISSEMENT

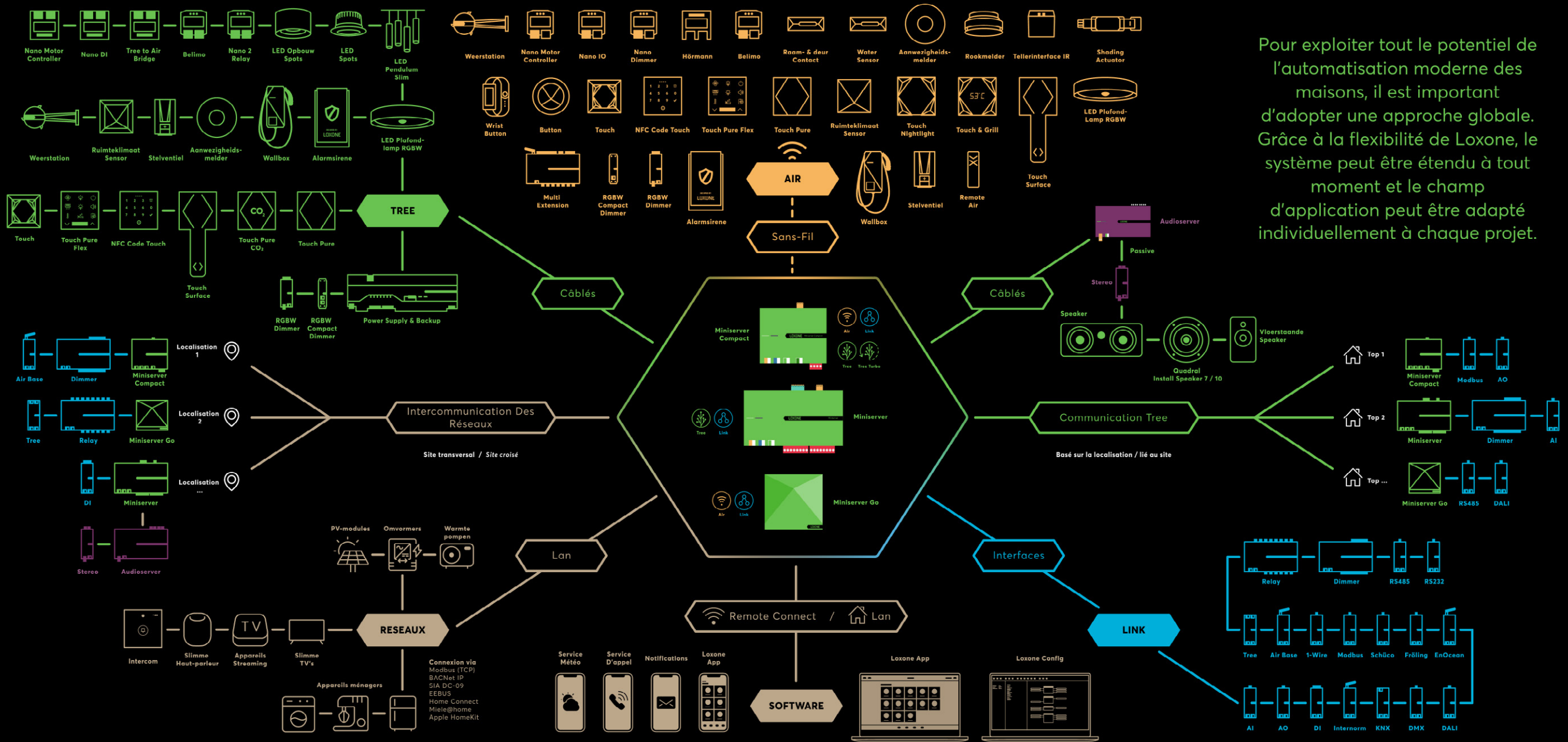
SYSTÈME DE SÉCURITÉ

SOLUTION COMMERCIALE & HOTELS

SOLUTION D'ACCUEIL

ETC.





Pour exploiter tout le potentiel de l'automatisation moderne des maisons, il est important d'adopter une approche globale. Grâce à la flexibilité de Loxone, le système peut être étendu à tout moment et le champ d'application peut être adapté individuellement à chaque projet.

L'App Loxone offre davantage de fonctionnalités pour une utilisation facile et vous donne un aperçu de l'ensemble de la maison du bout des doigts - même en déplacement. Les réglages de toutes les fonctions sont clairement affichés dans l'App. Si vous souhaitez modifier ou ajouter un réglage spécifique, vous pouvez le faire intuitivement - vous n'avez pas besoin d'un manuel.

L'App peut être personnalisée en fonction de vos besoins spécifiques. Par exemple, vous pouvez déterminer quels membres de la famille ont accès à quelle fonction, ou recevoir des notifications lorsque certains événements se produisent : en cas d'alarme, de situations prédéfinies ou lorsque quelqu'un se présente à la porte.

**TOUS
SOUS
CONTRÔLE.
À TOUT
MOMENT ET
N'IMPORTE OÙ.**



Télécharger
gratuitement
l'App Loxone

Download on the
Mac App Store

Download on the
App Store

GET IT ON
Google Play

Get it from
Microsoft

available at
amazon



**COMBIEN
CELA
COÛTE-T-IL ?**

Pour plus d'informations,
voir la page suivante ►



COÛT



Avec Loxone, le coût des fonctionnalités supplémentaires n'augmente pratiquement pas, alors qu'avec d'autres fabricants, le coût des solutions individuelles **augmentent énormément.**

Même coût pour un logement supposé "moderne" sans automatisation **par rapport à un logement véritablement à l'épreuve du temps, automatisé avec Loxone.**

Fonctions nécessaires dans un logement moderne

Une véritable automatisation et une évolutivité à l'épreuve du temps - uniquement avec Loxone !

AUTRES FABRICANTS

LOXONE

De nombreuses caractéristiques supplémentaires telles que la gestion très efficace de l'énergie.

Moins d'appareils, plus de fonctionnalités, moins de coûts.

Si vous comparez un projet Loxone à un projet dans lequel des solutions individuelles ont été mises en œuvre, vous constaterez que plus le nombre de fonctions augmente, plus le coût d'une maison Loxone diminue.

Cela signifie qu'un logement moderne typique équipé de nombreuses technologies coûte à peu près le même prix qu'un logement équipé d'un système d'automatisation Loxone.

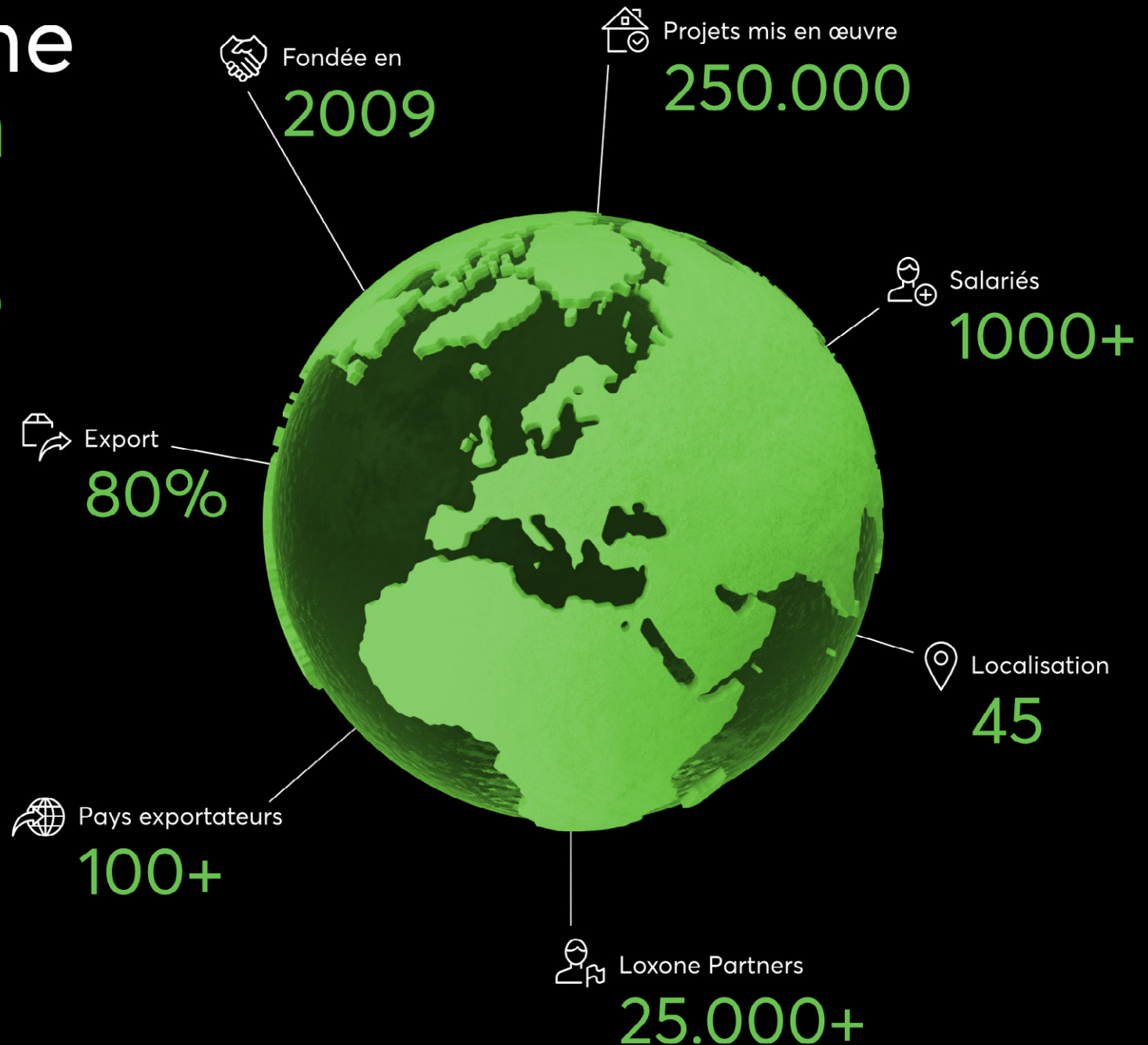
Cela s'explique en partie par la gratuité du logiciel. Grâce à lui, vous pouvez utiliser les technologies dans votre logement pour bien plus qu'il n'y paraît à première vue. Par exemple, si vous installez des détecteurs de présence, vous pouvez les utiliser pour contrôler intelligemment l'éclairage et le système audio. Le logiciel peut ensuite transformer vos détecteurs de présence et votre système audio en un système d'alarme à part entière, ce qui offre encore plus de possibilités.



FONCTIONNALITÉS

Un système auquel on peut faire confiance

Loxone est sur le marché depuis 2009. Il n'y a pas d'investisseur derrière, ce qui signifie que nous ne devons pas nous limiter à remplir des obligations, à gagner de l'argent et à verser des dividendes. Au contraire, nous pouvons nous concentrer pleinement sur notre mission : changer les conditions de vie.





LOXONE EST-IL RÉSERVÉ AUX MAISONS INTELLIGENTES ?



Plus d'informations

Absolument pas ! Qu'il s'agisse de bureaux, de locaux commerciaux, de complexes résidentiels, d'hôtels, de restaurants, d'entrepôts ou d'applications spéciales, l'utilisation de la technologie Loxone peut augmenter la valeur de n'importe quel type ou taille de maison. De plus, la période d'amortissement peut être considérablement réduite grâce à une véritable gestion de l'énergie. En outre, elle s'adapte automatiquement aux besoins de tous les occupants d'une maison, ce qui garantit une vie quotidienne agréable et confortable.

FONCTION CATALOGUE



Éclairage

Éclairage activé par la présence

Les lumières s'allument lorsqu'un détecteur de présence détecte un mouvement.

Les lampes peuvent simuler une occupation lorsque vous n'êtes pas chez vous

En tant que moyen de dissuasion, les lumières de votre maison s'allument et s'éteignent périodiquement, donnant l'impression que quelqu'un est à la maison.

Les lampes s'éteignent automatiquement lorsqu'elles ne sont pas utilisées

Selon la pièce, les lumières s'éteignent lorsqu'aucun mouvement n'est détecté pendant un certain temps.

Éteindre facilement toutes les lumières avec un seul bouton lorsque vous quittez votre domicile

Vous n'aurez plus jamais à vous soucier des lampes laissées allumées. Vous pouvez éteindre toutes les lumières de votre maison à l'aide du bouton situé au niveau de la porte d'entrée lorsque vous quittez votre domicile.

Tenez compte de la lumière naturelle

Si une pièce dispose déjà de suffisamment de lumière naturelle, les lumières de cette pièce ne s'allumeront pas lorsque vous déménagez afin d'économiser de l'énergie.

Surveillance et contrôle centralisés de l'éclairage dans l'App

Vous pouvez facilement vérifier dans l'App si les lumières sont allumées ou éteintes et même les contrôler, que vous soyez chez vous ou non.

Les lumières restent allumées lorsqu'un son est détecté dans cette pièce

Par exemple, si vous regardez la télévision dans le salon, le son de la télévision maintiendra les lumières allumées même si aucun mouvement n'est détecté.

Éclairage à intensité variable

Grâce à cette fonction, le niveau de luminosité de l'éclairage peut être réglé dans l'App, ou des niveaux définis peuvent être sélectionnés via un bouton.

Éclairage en mode nuit

Lorsque vous êtes prêt à aller vous coucher, tout mouvement dans les pièces dotées d'un éclairage graduable éclairera doucement votre chemin, sans réveiller les personnes encore endormies.

Éclairage LED sous l'armoire ou dans l'armoire

Il est possible d'installer dans certaines pièces un éclairage d'appoint supplémentaire, qui peut être commandé séparément de l'éclairage principal.

Possibilité de faire clignoter les lumières lorsqu'on appuie sur la sonnette de la porte

Vous pouvez choisir de faire clignoter subtilement les lumières dans certaines pièces lorsque l'on sonne à la porte.

Éclairage coloré

Cette option d'éclairage peut être réglée dans presque toutes les couleurs. Vous pouvez sélectionner des couleurs prédéfinies à partir du bouton dans la pièce ou profiter d'un contrôle encore plus poussé à partir de l'App.

ET BIEN PLUS ENCORE !

Gestion du climat

Contrôle de la température et de l'humidité

Les niveaux de température et d'humidité dans chaque pièce sont mesurés par les capteurs intégrés dans chaque bouton.

La température est maintenue lorsque vous êtes encore dans la pièce

Si vous êtes encore dans une pièce et que le système est programmé pour s'éteindre, la température est maintenue tant qu'un mouvement est détecté.

Contrôle individuel des pièces

Vous pouvez régler une température de confort appropriée pour chaque pièce de votre maison.

Protection contre le gel et la surchauffe

Votre système CVC veille à ce que la température de chaque pièce ne descende jamais en dessous d'un point de consigne et ne le dépasse jamais.

Apprentissage intelligent

Votre système apprend combien de temps il faut pour atteindre la température que vous avez définie pour chaque pièce afin de garantir que les pièces sont toujours à la bonne température au bon moment.

Statistiques dans l'App

Vous pouvez surveiller l'utilisation et les performances du système de chauffage et de refroidissement dans l'ensemble de votre maison.

Programme hebdomadaire avec jours fériés et entrées personnalisées dans le calendrier

Plus qu'un simple calendrier du lundi au dimanche : vous pouvez personnaliser le moment exact où le système de chauffage et de refroidissement doit être activé ou désactivé, en tenant compte des vacances scolaires et des jours fériés, ainsi que de votre retour de vacances.

Rappels d'entretien en option

En fonction de votre source de chaleur, vous pouvez recevoir des rappels concernant l'entretien nécessaire, le remplacement des filtres, etc.

Notifications de changements dans le système

Vous pouvez être averti si le système détecte un comportement inhabituel.

Surveillance et contrôle centralisés du chauffage et du refroidissement dans l'App

En un coup d'œil, vous pouvez voir la température actuelle dans chaque pièce et savoir si le système est en marche dans ces pièces. Vous pouvez également modifier le programme de chauffage et de refroidissement et définir différents réglages de température.

ET BIEN PLUS ENCORE !

Sécurité

Alarme anti-intrusion basée sur la présence

L'alarme anti-intrusion est activée si un mouvement est détecté dans votre maison à un moment où il ne devrait pas y en avoir.

Options pour une activation et une désactivation aisées de jour comme de nuit

Votre alarme anti-intrusion peut surveiller différents capteurs de mouvement, par exemple à l'étage ou au rez-de-chaussée, selon que vous l'activez pendant la journée, lorsque tout le monde est sorti, ou pendant la nuit, lorsque tout le monde dort.

Notifications de l'App en cas de problème

Lorsque l'alarme anti-intrusion est déclenchée, vous recevez une notification, par exemple via l'App, un appel, un message, une synthèse vocale, etc. pour vous indiquer quel capteur a été activé.

Les lumières peuvent clignoter dans toute la maison lorsque l'alarme anti-intrusion est activée

Vous pouvez choisir de relier les lumières de votre maison à l'alarme anti-intrusion, afin qu'elles clignotent de manière dissuasive en cas d'effraction potentielle.

Fonction d'activation différée

Vous pouvez définir un nombre de secondes avant que l'alarme ne se déclenche, ce qui vous laisse suffisamment de temps pour quitter votre domicile après avoir déclenché l'alarme.

Alarme en plusieurs étapes

Lorsque votre alarme est déclenchée, vous recevez d'abord une notification de votre choix, par exemple via l'App, un appel, un message, une synthèse vocale, etc. En fonction des fonctionnalités supplémentaires de votre maison, les phases suivantes peuvent inclure des éléments visuels et sonores.

Journal de bord

Dans l'App, vous pouvez consulter un historique récent des capteurs exacts qui ont conduit à l'activation de l'alarme anti-intrusion et de l'heure à laquelle cela s'est produit.

Touches de détresse (en option)

Vous pouvez choisir d'ajouter une fonction permettant d'envoyer une notification de détresse à d'autres membres de la famille en appuyant longuement sur certains boutons.

Surveillance et contrôle centralisés de l'alarme antivol dans l'App

Pour avoir l'esprit tranquille, que vous soyez à la maison ou en déplacement, vous pouvez consulter l'état de votre alarme anti-intrusion, ainsi que la régler ou la désactiver à partir de l'App.

Tous les haut-parleurs émettent un son lorsque l'alarme antivol est activée

Vous pouvez choisir que tous les haut-parleurs multi-pièces de votre maison, ou certains d'entre eux, émettent un son de sirène d'alarme, ou un fichier audio spécifique de votre choix, lorsque l'alarme anti-intrusion est déclenchée.+

ET BIEN PLUS ENCORE !

Multiroom Audio

Écouter de la musique dans différentes pièces

Diffusez votre chanson préférée sur des haut-parleurs situés dans différentes pièces en même temps, ou contrôlez la musique individuellement.

La musique peut démarrer automatiquement lorsque vous entrez dans une pièce

Vous pouvez choisir de faire démarrer la musique automatiquement lorsque vous entrez dans une pièce. Vous pouvez personnaliser la musique qui démarre, le volume et le moment de la journée pour chaque pièce.

Contrôler la musique à partir du bouton

Vous pouvez facilement jouer et mettre en pause la musique, contrôler le volume et même changer ce qui est joué à partir du bouton de la pièce.

Contrôle central de la musique dans l'App

L'App vous permet de contrôler entièrement ce que vous souhaitez diffuser dans chaque pièce. Vous pouvez voir d'un coup d'œil quelle pièce diffuse de la musique, changer ce qui est diffusé et régler le volume.

Possibilité de diffuser des messages prédéfinis en fonction d'événements survenus dans votre maison

Les messages prédéfinis et les rappels que vous avez définis peuvent être diffusés par des haut-parleurs dans les pièces sélectionnées en fonction de conditions telles que l'heure et la date.

Enregistrez vos propres annonces pour les diffuser dans différentes pièces

Dans l'App, vous pouvez rapidement enregistrer une note vocale et choisir de la diffuser par des haut-parleurs dans des pièces spécifiques.

Diffusion audio à partir de Spotify et TuneIn

Grâce à la prise en charge de Spotify et TuneIn, vous pouvez choisir n'importe quelle musique, station de radio, podcasts, etc. à partir de ces services pour les diffuser dans les pièces de votre choix.

Prise en charge d'Apple AirPlay

La technologie AirPlay vous permet de diffuser la musique de votre iPhone, iPad ou Mac via les haut-parleurs de la pièce choisie.

Possibilité d'être réveillé le matin par votre liste de lecture préférée

Vous pouvez faire en sorte que la musique ou une station de radio commence à jouer progressivement à une heure précise le matin pour vous réveiller.

Définir des favoris musicaux individuels pour chaque pièce

En fonction de la pièce, vous pouvez choisir une sélection de vos listes de lecture musicales, stations de radio ou podcasts préférés, que vous pouvez facilement sélectionner à partir du bouton de cette pièce.

Désactiver facilement tous les appareils audio à partir d'un seul bouton lorsque vous quittez votre domicile

Lorsque vous quittez votre domicile, vous pouvez éteindre toute la musique diffusée dans l'une des pièces à partir du bouton situé près de la porte d'entrée.

Les haut-parleurs émettent une alerte lorsque vous avez des visiteurs

Lorsque quelqu'un sonne à la porte, une sonnerie retentit dans les pièces équipées de haut-parleurs. Si de la musique est déjà diffusée dans une pièce, elle sera interrompue le temps de la sonnerie, puis la musique reprendra.

ET BIEN PLUS ENCORE !

Accès

Accès par code et NFC

Avec Loxone, l'accès est plus facile que jamais. Il suffit de tenir votre NFC Key Fob contre le NFC Code Touch ou d'utiliser votre code pour que la porte s'ouvre - c'est aussi simple que cela ! Vous pouvez également définir des fonctions individuelles activées par un code spécifique. Vous pouvez ainsi ouvrir la porte du garage en appuyant sur la touche 5 et en entrant votre code.

Des droits d'accès individuels pour tous

Vous pouvez utiliser l'App pour attribuer des droits d'accès spécifiques. Si un ami doit aller chercher quelque chose en votre absence, donnez-lui un code unique qui ne fonctionnera qu'à cette occasion. Si l'homme de ménage vient tous les vendredis à 15 heures, attribuez-lui un code basé sur l'heure.

Clavier avec lecteur de badge pour désactiver les alarmes anti-intrusion

Chaque membre de la famille peut facilement désactiver l'alarme antivol à l'aide d'un code PIN unique ou d'une clé sécurisée.

Interphone vidéo HD pour voir et parler à toute personne se présentant à votre porte d'entrée

Grâce à l'App, vous pouvez voir qui se présente à votre porte d'entrée depuis votre smartphone ou votre tablette. Vous pouvez également répondre à l'interphone pour parler à votre visiteur.

Connectez votre interphone via l'App même lorsque vous n'êtes pas à la maison

Même lorsque vous n'êtes pas chez vous, vous pouvez voir ou parler aux visiteurs qui se présentent à votre porte d'entrée via l'appli.

Répondre à un message

Si vous ne pouvez pas répondre à l'interphone en personne, vous pouvez utiliser l'App pour diffuser un message prédéfini dans l'interphone en fonction de la personne qui se présente à votre porte d'entrée.

Accès et historique des visiteurs récents dans l'App

Vous pouvez choisir que votre interphone prenne une photo lorsque quelqu'un sonne à la porte. Grâce à l'App, vous pouvez consulter l'historique récent de vos visiteurs, ainsi que le journal des utilisations du clavier.

Notifications de l'App lorsque quelqu'un sonne

Que vous soyez chez vous ou à l'extérieur, vous serez averti par l'App que quelqu'un se présente à votre porte d'entrée.

ET BIEN PLUS ENCORE !

Fonctions centrales

Mode nuit

Les fonctions peuvent effectuer différentes tâches la nuit, lorsque les occupants se reposent. Par exemple, l'éclairage passe à un niveau douillet, l'audio joue à un volume plus faible, la sonnette est mise en sourdine et seuls certains capteurs sont surveillés par l'alarme anti-intrusion. Cette fonction peut être activée à l'aide d'un bouton situé à côté du lit ou via l'App.

Mode tout éteint

Il s'agit d'éteindre toutes les lumières et la musique, de suivre un programme de chauffage et de refroidissement défini et d'armer complètement l'alarme. Ce mode peut être activé via un bouton dans votre couloir ou via l'App.

Arrêt de la pièce

La dernière personne à quitter une pièce peut facilement éteindre toutes les lumières et la musique en appuyant deux fois sur le bouton de cette pièce.

Mode absence

Les fonctions peuvent fonctionner différemment en cas d'absence prolongée, par exemple pendant les vacances. Il s'agit notamment de suivre un programme de chauffage et de refroidissement avec protection antigel pendant les vacances, d'imiter la présence et de déclencher complètement l'alarme anti-intrusion. Ces fonctions peuvent être activées via l'App.

Possibilité de personnaliser les modes

En discutant avec votre installateur, vous pouvez choisir de définir des modes de fonctionnement supplémentaires en fonction des caractéristiques que vous avez choisies pour votre maison. Il peut s'agir d'un mode divertissement ou d'un mode vacances. Ici, l'éclairage, le chauffage, la ventilation et la climatisation et la sécurité fonctionnent différemment.

ET BIEN PLUS ENCORE !

Autres fonctions

Fonctionnement gratuit de l'App pour toute la famille

Il n'y a pas de limite au nombre de membres de la famille qui peuvent télécharger l'App gratuite. Discutez avec votre Partenaire Loxone de la possibilité de créer des identifiants uniques pour chaque membre de la famille.

Possibilité de créer vos propres règles automatiques

Dans l'App, vous pouvez créer vos propres règles d'automatisation à partir des fonctions que vous avez choisies.

Possibilité de créer vos propres séquences

Si vous utilisez souvent les mêmes fonctions ensemble dans l'App, vous pouvez créer votre propre séquence pour déclencher ces actions ensemble.

Messages d'état du système

Comme les voyants du tableau de bord de votre voiture, l'App vous donne des informations importantes sur votre système.

Des boutons simples et uniformes

Interagir avec les fonctions de votre maison ne doit pas être compliqué. Un bouton familier dans chaque pièce offre une utilisation intuitive et cohérente pour toute la famille et les éventuels visiteurs.

Connectez-vous en toute sécurité à votre maison lors de vos déplacements grâce à l'App

Pour protéger vos données et votre vie privée, la communication entre votre maison et l'App est entièrement cryptée, de sorte que vos données ne restent qu'avec vous.

Réveil intelligent de chevet avec contrôle de l'éclairage

Cet appareil autonome peut être placé à côté de votre lit, ce qui vous donne un autre point de contrôle familier pour les fonctions de votre maison. Il comprend un réveil intégré et une lumière qui peut changer de couleur.

ET BIEN PLUS ENCORE !